

6 행정운영경비

6-1. 기본경비 집행현황

- 기본경비란 지방자치단체의 부서운영에 필수적으로 소요되는 경비로서 각종 사무용품 구입, 공공요금, PC 등 물품구입, 기관 및 부서업무 추진에 따른 경비로 우리 충청북도의 기본경비 집행현황은 다음과 같습니다.

(단위 : 백만원)

구 분	세출결산액 (A)	기본경비 (B)	비율 (B/A)	비 고
합 계	3,064,855	8,383	0.27%	
일반운영비(201)	3,064,855	2,542	0.08%	
여 비(202)		3,226	0.11%	
업무추진비(203)		1,392	0.04%	
직무수행경비(204)		691	0.02%	
자산취득비(405)		532	0.02%	

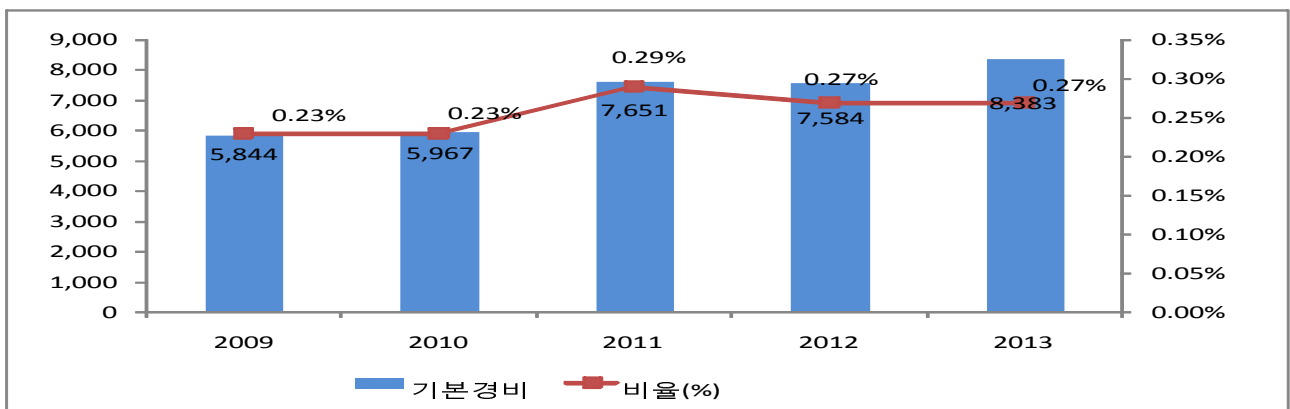
❖ 기본경비 연도별 현황

(단위 : 백만원)

구 분	연 도 별				
	2009	2010	2011	2012	2013
세출결산액	2,548,178	2,589,470	2,682,121	2,805,471	3,064,855
기본경비	5,844	5,967	7,651	7,584	8,383
비율(%)	0.23%	0.23%	0.29%	0.27%	0.27%

기본경비 연도별 변화

(단위 : 백만원, %)



- ▶ '11년부터 기본경기 항목이 추가되어 연도별 단순비교는 부적절

6-2. 자치단체 청사 관리·운영현황

- 우리 충청북도의 2013년도 공공청사 보유면적과 보통교부세 반영액은 다음과 같습니다. 2014년도의 경우 안전행정부에서 산정한 적정면적에 비해 7,870㎡이 적어 보통교부세 수요액 반영은 없습니다.

충청북도 공공청사 보유 면적(㎡)	충청북도 공공청사 적정 면적(㎡)	보유면적과 적정면적의 차이(㎡)	보통교부세 수요반영액 (백만원)
16,825	24,695	△7,870	0

- ▶ 「2014년도 보통교부세 산정내역」의 지방청사(면적) 관리 운영의 면적과 반영액

6-3. 인건비 집행현황

☐ 우리 충청북도의 2013년도 공무원 인건비 집행현황은 다음과 같습니다.

(단위 : 백만원)

구 분	세출결산액(A)	인건비(B)	비율(B/A)	비고
합 계	3,064,855	211,950	6.92%	
인 건 비 (101)	3,064,855	169,669	5.54%	
직무수행경비 (204)		5,856	0.19%	
포 상 금 (303)		8,485	0.28%	
연금부담금 등 (304)		27,940	0.91%	

- ▶ 인건비는 보수(101-01), 기타직보수(101-02), 무기계약근로자보수(101-03), 직무수행경비는 직급보조비(204-02), 포상금은 성과상여금(303-02), 연금부담금 등은 연금부담금(304-01), 국민건강보험금(304-02)이 해당함
- ▶ 보수(101-01)는 기본급, 수당, 정액급식비, 교통보조비, 명절휴가비, 가계지원비, 연가보상비
- ▶ 대상회계 : 일반회계, '13년 결산결과 과목별 총 지출액(7개 통계목)

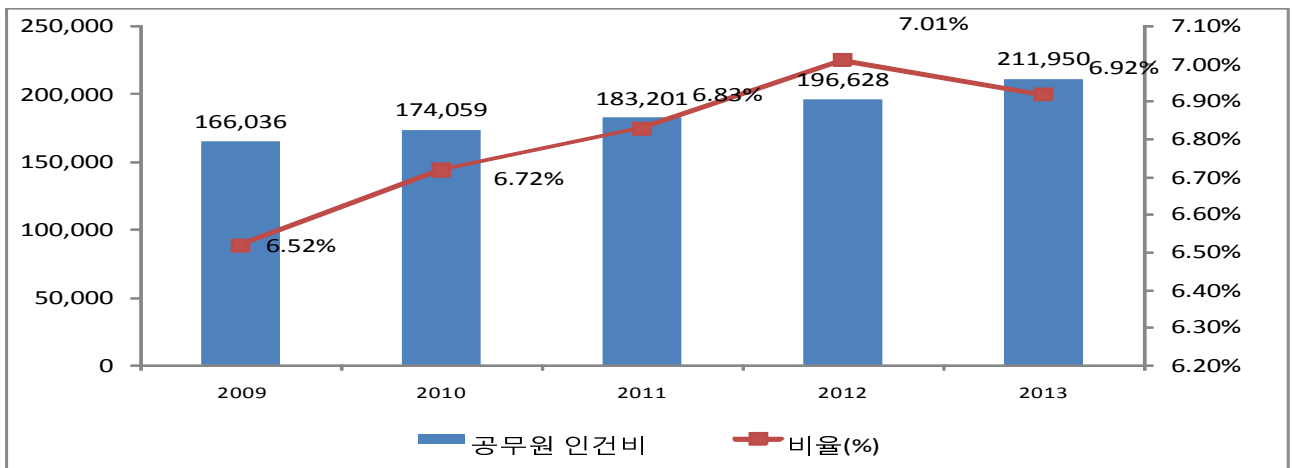
❖ 인건비 연도별 현황

(단위 : 백만원)

구 분	연 도 별				
	2009	2010	2011	2012	2013
세출결산액(A)	2,548,178	2,589,470	2,682,121	2,805,471	3,064,855
인건비(B)	166,036	174,059	183,201	196,628	211,950
인건비비율(B/A)	6.52%	6.72%	6.83%	7.01%	6.92%

인건비 연도별 변화

(단위 : 백만원)



- ▶ '10부터 총액인건비 대상 통계목이 변경되어 연도별 단순비교는 부적절

6-4. 업무추진비 집행현황

☐ 우리 충청북도의 업무추진비 집행현황은 다음과 같습니다.

(단위 : 백만원, %)

구 분	세출결산액(A)	업무추진비(B)	비율(B/A)
합 계	3,064,854	1,985	0.06
기관운영업무추진비(203-01)	3,064,854	623	0.02
시책추진업무추진비(203-03)		1,362	0.04

▶ 시책추진업무추진비에 대한 사업별, 행사별 등 집행유형별로 월별 세부 집행내역 : (별첨 6-4 참조)

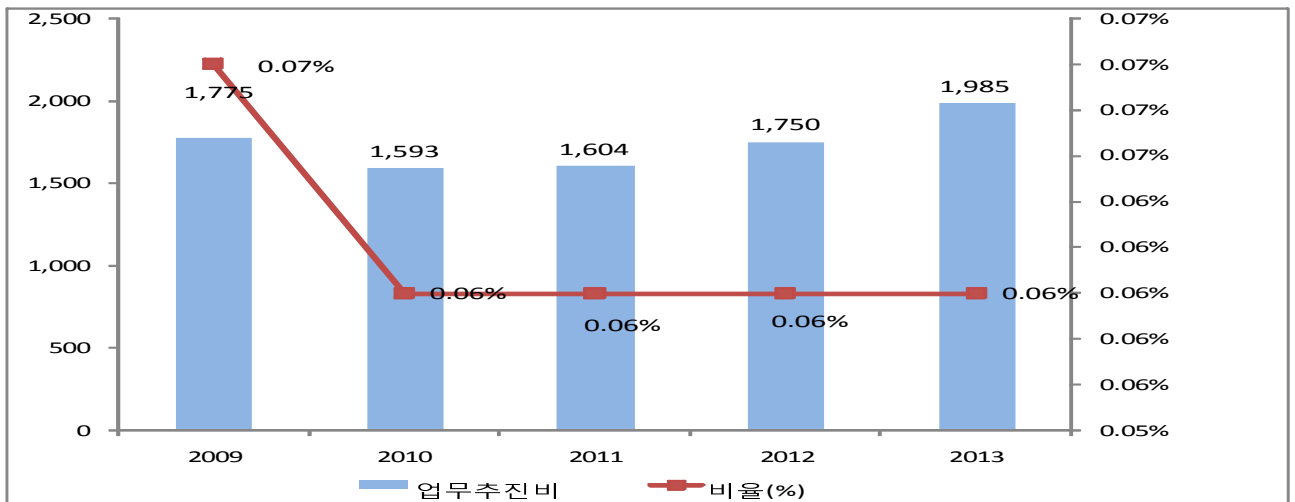
❖ 업무추진비 연도별 현황

(단위 : 백만원, %)

구 분	연 도 별				
	2009	2010	2011	2012	2013
세출결산액	2,548,178	2,589,470	2,682,121	2,805,471	3,064,854
업무추진비	1,775	1,593	1,604	1,750	1,985
비율(%)	0.07%	0.06%	0.06%	0.06%	0.06%

업무추진비 연도별 변화

(단위 : 백만원, %)



◆ 업무추진비는 전년에 비해 235백만원이 증가하였습니다.

◆ '13년도 시책추진업무추진비 집행내역(별첨 6-4 참조)

6-5. 국외여비 집행현황

2013년도 국외출장 및 국외여비 집행내역은 다음과 같습니다.

출장기간	국외출장 목적 및 성과	출장지역	총 출장 인원(명)	국외여비 집행액 (백만원)
	(별첨 6-5 참조)			

▶ 대상회계 : 일반회계, 특별회계

6-6. 지방의회경비 집행현황

우리 충청북도의 2013년도 지방의회경비의 집행현황은 다음과 같습니다.

(단위 : 백만원, 명, %)

세출결산액 (A)	의회경비 집행액 (B)	의회경비 비율 (B/A)	지방의원 정수 (C)	1인당 의회경비 (B/C)
3,064,855	2,330	0.08%	35	67

▶ 의원 정원 : 35명 ('13.12.31 현재, 별첨5)

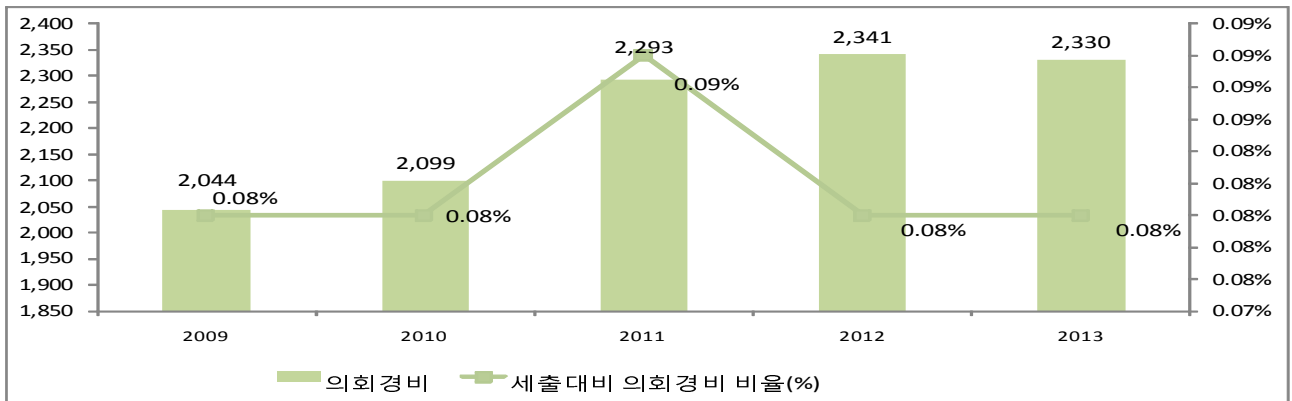
❖ 의회경비 연도별 현황

(단위 : 백만원, 명)

구 분	연 도 별				
	2009	2010	2011	2012	2013
세출결산액(백만원)	2,548,178	2,589,470	2,682,121	2,805,471	3,064,855
의회경비(백만원)	2,044	2,099	2,293	2,341	2,330
의원 정수(명)	31	35	35	35	35
세출대비 의회경비 비율 (%)	0.08%	0.08%	0.09%	0.08%	0.08%
지방의원 1인당 의회경비(백만원)	66	60	66	67	67

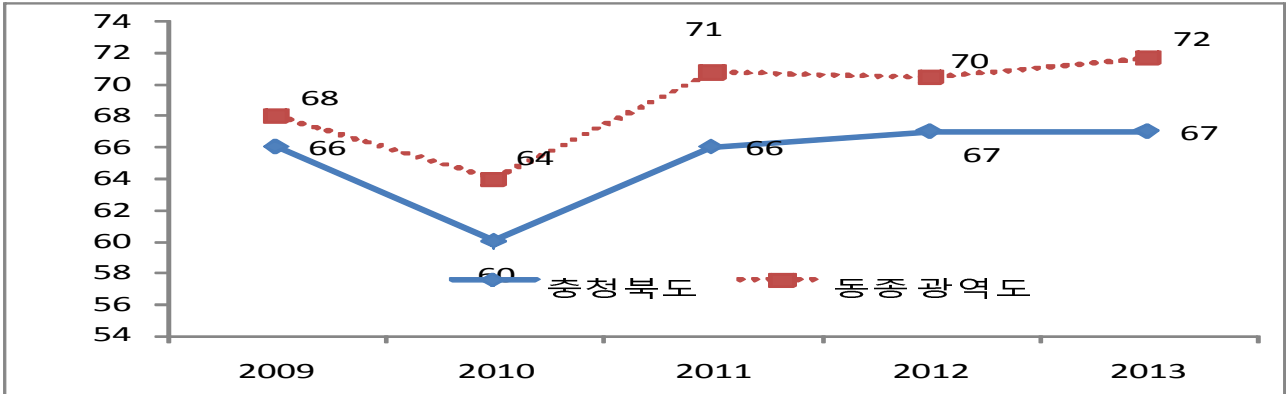
❖ 세출대비 의회경비 비교

(단위 : 백만원)



의원1인당 의회경비 연도별 동종단체와 비교

(단위:만원,%)



▶ 우리 충청북도 도의회 의원 1인당 경비는 동종단체 보다 다소 적게 차지하는 것으로 나타나고 있으며, 13년 자료는 도 의회비(205-01~09)전체 집행액을 기준으로 작성됨

6-7. 지방의회 국외여비 집행현황

(단위 : 백만원)

국외여비 집행액 (A)	지방의원 정수(명) (B)	의원 1인당 국외여비 집행액 (A/B)
81	35명	2

▶ 의회비 중 국외여비 집행액, 지방의원 정수는 2013.12.31.일 기준(별첨5참조)

❖ 지방의회 국외여비 세부 집행내역

(단위 : 백만원, 명)

출장기간	국외출장 목적 및 성과	출장지역	총 출장인원(명)	국외여비 집행액 (백만원)
1. 5 ~ 1. 14	저탄소 녹색성장 해외연수	호주,뉴질랜드	(1)	4
3.19 ~ 3.28	산업경제위원회 해외연수	영 국	5(4)	39
3.23 ~ 3.26	베트남 빈푹성인민의회 우호교류 방문	베 트 남	4(2)	4
4. 2 ~ 4.11	행정문화위원회 해외연수	프랑스,이탈리아	6(3)	38
4.25 ~ 5. 3	건설소방위원회 해외연수	미국,캐나다	6(3)	40
4.16 ~ 4.20	우호교류 추진 사전 답사	중 국	(2)	2
8. 5 ~ 8. 9	우호교류 추진(중국 흑룡강성, 길림성인대)	중 국	7(4)	15
10.20~10.23	동남아 지역순방 국외여비	베트남,싱가폴	1	1
10.29~10.31	중국외교대학교초청 북경 방문	중 국	1(3)	5
11. 3~11. 7	도시군 의회사무처 국외연수	상기폴,말레이시아	(3)	5

▶ 2013년도 국외여비로 집행한 국외출장에 대하여 기재, 총 출장인원에는 지방의원수를 반드시 기재하고 동행한 공무원 등 포함 ()은 공무원수 이며, 여비집행액에 공무원 국외여비 집행액 포함 됨.

6-8. 맞춤형복지비 현황

맞춤형복지비란 지방공무원법 제77조의 규정에 따라 도지사가 소속 공무원의 근무능률을 높이기 위하여 실시하는 공무원에 대한 복지제도의 시행경비로서, 2013년 우리 충청북도의 공무원 복지비 집행현황은 다음과 같습니다.

(단위 : 백만원)

대상인원 (A)	세출결산액 (B)	맞춤형 복지비 (C)	비율 (C/B)	1인당 평균배정액 (천원)(C/A)
3,430	3,064,855	4,235	0.14%	1,235

❖ 맞춤형복지비 연도별 현황

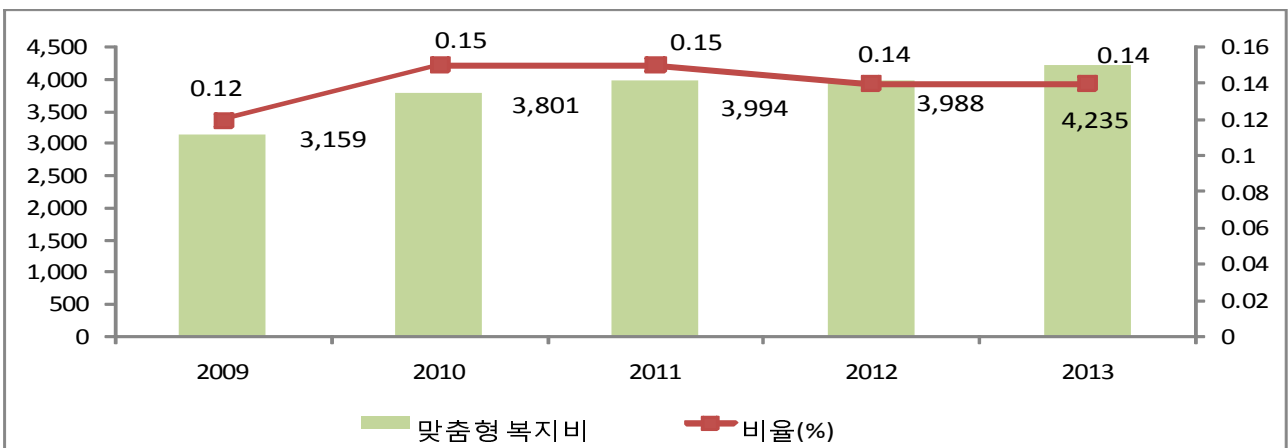
(단위 : 백만원, %)

구 분	연 도 별				
	2009	2010	2011	2012	2013
대상인원 (A)	2,825	3,105	3,279	3,350	3,430
세출결산액 (B)	2,548,178	2,589,470	2,682,121	2,805,471	3,064,855
맞춤형 복지비 (C)	3,159	3,801	3,994	3,988	4,235
비율 (%) (C/B)	0.12	0.15	0.15	0.14	0.14
1인당 평균배정액 (C/A, 천원)	1,118	1,224	1,218	1,225	1,235

☞ 2013년도 맞춤형복지비는 2012년대비 247백만원 증가한 것으로 대상인원 80명(무기계약직) 등이 증가한 이유임

맞춤형복지비 연도별 변화

(단위 : 백만원, %)



6-9. 연말지출 비율

- 우리 충청북도에서 2013년도 11월 ~ 12월 중에 지출(원인행위)한 연말지출 내역은 다음과 같습니다.

(단위 : 백만원)

구 분	세출결산액(A)	연말(11~12월) 지출원인행위액(B)	비율(B/A)
계	174,723	26,155	14.97%
시설비(401-01)	172,589	26,081	15.11%
감리비(401-02)	1,839	-	-
시설부대비(401-03)	295	74	24.98%
행사관련시설비(401-04)	-	-	-

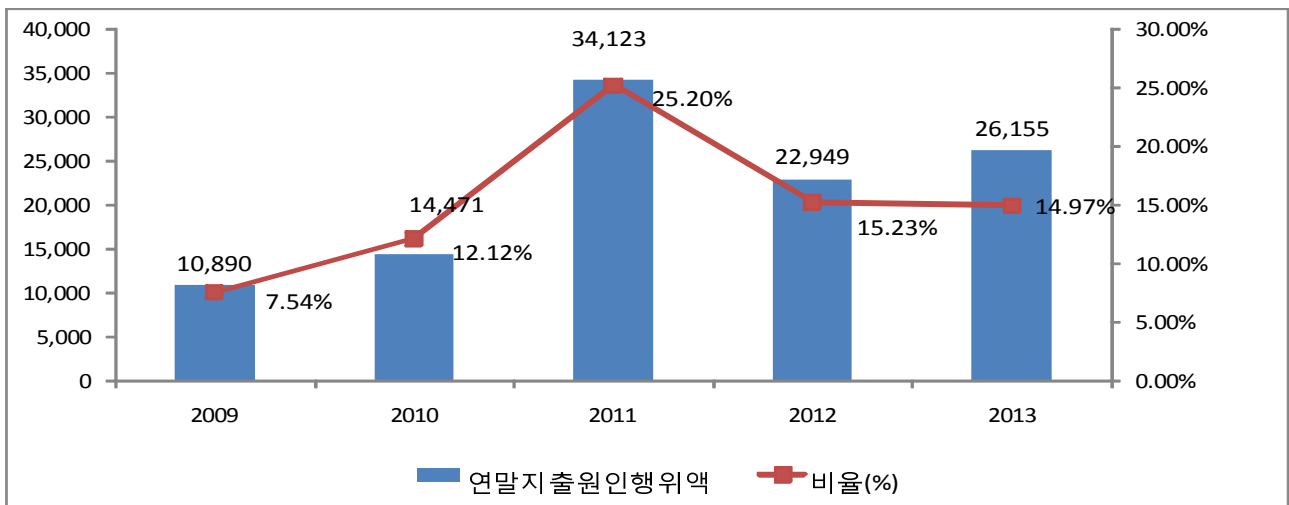
❖ 연말지출비율 연도별 현황

(단위 : 백만원)

구 분	연 도 별				
	2009	2010	2011	2012	2013
세출결산액(A)	144,430	119,365	135,408	150,709	174,723
연말(11~12월) 지출원인행위액(B)	10,890	14,471	34,123	22,949	26,155
비율%(B/A)	7.54%	12.12%	25.20%	15.23%	14.97%

연말지출비율 연도별 변화

(단위 : 백만원)



- ◆ 전년도인 2012년은 15.23%이었지만, 2013년에는 균형집행 등 계획적인 재정운영 결과 0.26% 감축한 14.97%인 262억원입니다.

6-10. 지방세 및 세외수입 체납현황

☐ 우리 충청북도의 지방세 및 세외수입의 체납현황은 다음과 같습니다.

(단위 : 백만원)

구 분	2013연말 체납누계액(A)	2012연말 체납누계액(B)	증감액(A-B)
합 계	21,803	25,065	△3,262
지방세	20,114	23,235	△3,121
세외수입	1,689	1,829	△140

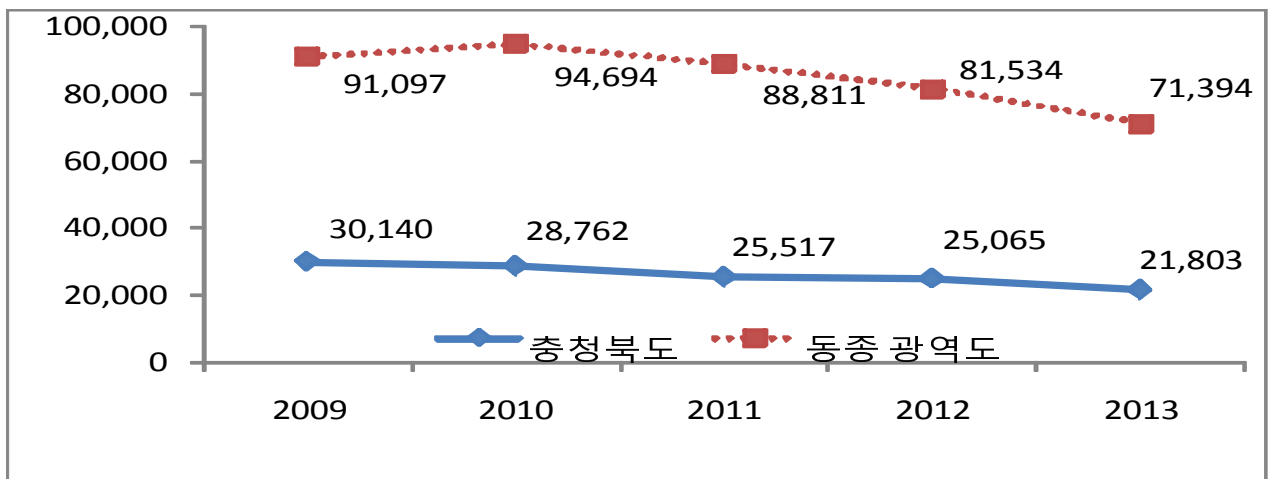
❖ 체납액 연도별 현황

(단위 : 백만원)

구 분	연 도 별				
	2009	2010	2011	2012	2013
합 계	30,140	28,732	25,517	25,065	21,803
지방세	28,606	27,026	24,076	23,235	20,114
세외수입	1,535	1,736	1,441	1,829	1,689

체납액 동종단체와 비교

(단위 : 백만원)



◆ 체납액 적극 징수 노력으로 매년 줄어들고 있으며 2013년말 현재 218억원으로 동종자치단체 평균 714억원보다 크게 적은 규모입니다.